



datariver – Datenmanagement für Fachabteilungen

datariver ist ein ausgereiftes und hocheffizientes Softwarewerkzeug, welches Fachanwendern ermöglicht, schnell und ohne Programmierkenntnisse Systeme, Prozesse und Datenströme zu erstellen, anzupassen und transparent/revisions-sicher abzulegen.

datariver unterstützt alle im Tagesgeschäft verwendeten Daten- und Dateiformate und kommt immer dann zum Einsatz, wenn eine Vielzahl heterogener und komplexer Quellen integriert, plausibilisiert, miteinander verbunden und weiterverarbeitet werden müssen.

Als dediziertes Datenintegrations-Tool für die Fachabteilung füllt datariver die Lücke zwischen aufwändigen EAI-Plattformen und manueller Schnittstellenprogrammierung.

datariver – the Smart Data Integration Tool



datariver im Überblick

- Komfortables Datenmanagement durch Drag-and-Drop-Modellierung von Datenströmen via Flows
- Zentrale und versionierte Speicherung von Flows
- Flow-Dokumentationswerkzeug zur Beschreibung und Dokumentation des Datenflusses auf Knopfdruck
- Grafisches Mappen, Konvertieren und Plausibilisierung ein-/ausgehender Daten (Änderung von Feldnamen und Datentypen, Dublettenabgleich, Toleranzdefinitionen etc.)
- Automatisierung von Flows per zeitgesteuerte Planung (Scheduling)
- Automatisierte Extraktion von Daten aus E-Mails/E-Mail-Anhängen beziehungsweise Download von Portalen via FTP
- Realtime Status Monitoring von laufenden Datenprozessen
- Exception Handling durch automatisiertes Versenden von Statusmeldungen (Erfolg/Misserfolg) und Detaillisten per E-Mail/NetSend
- Client-Server-Architektur inklusive Nutzer-/Rollenkonzept und Audit Trail
- Integrierter Berichtsdesigner für «Meldungen», um individuelle Benachrichtigungen über einen Prozessstatus zu definieren
- Unterstützung von VBScript und Java Script für spezielle Feinheiten und einfache Einbindung zusätzlicher Funktionsbibliotheken

Anwendungsbeispiele

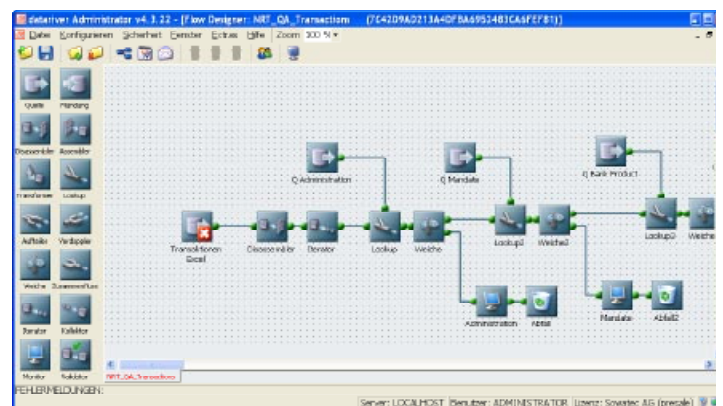
- Zentrales Datenmanagement im Risikocontrolling durch Konsolidierung und Verarbeitung umfangreicher und komplexer interner/externer Datenquellen (Marktdaten, Risk-Daten, Ratings, Benchmarks)
- Datenintegration für die Abrechnung von Performance Fees und Bestandsprovisionen (Fondsbuchhaltung, Marktdaten, Clearstream)
- Kursvalidierung: Import, Abgleich, Validierung unterschiedlicher Marktdatenprovider wie Reuters, Telekurs, Bloomberg
- Reconciliation: Import, Abgleich, Freigabe von Fondspreisen zwischen Depotbank und Fondsgesellschaft

Verfügbare Adapter (Auszug)

- Access Datenbank
- Centura SQLBase
- IBM DB2
- Informix Server
- Interbase Server
- MS SQL Server
- MySQL Server
- Oracle
- Excel
- CSV
- Textdatei
- XML
- SQL
- COM Applikation
- DataDirect
- PICK D3
- PostgreSQL Server
- Sybase ASE or ASA
- Tamino XML-Datenbank
- ODBC
- EDIFACT: D96A, D96B, D97A, D01A, D01B
- E-Mail POP3/SMTP
- FTP
- HTTP/HTTPS
- MLSONline
- SAP Idoc
- SWIFT ISO20022 (in Entwicklung)

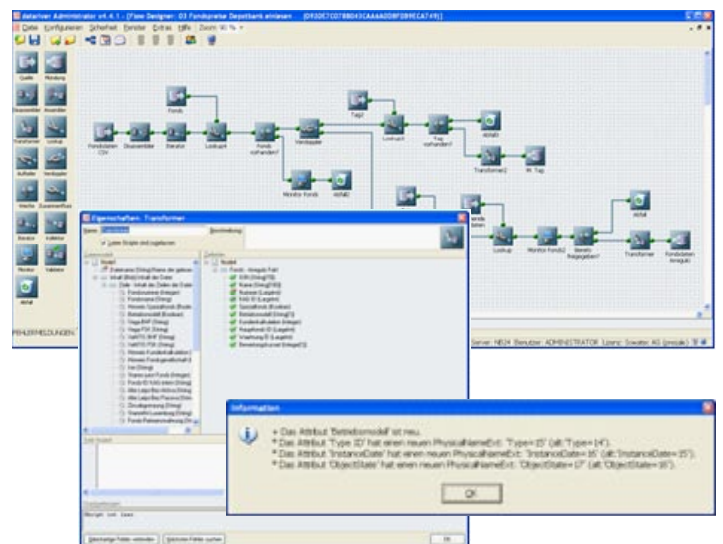
Ausgereifte Lösung

- Version: 4.4
- Anzahl Kunden: 23
- Länder: CH, D
- Branchen: Finance, Handel, Militär, Dienstleistung
- Herstellerin: Sowatec AG



Flow Designer

- Erstellung der Flows
- Einfache Erweiterung/Anpassung bestehender Flows
- Automatischer Konsistenzcheck des Datenmodells



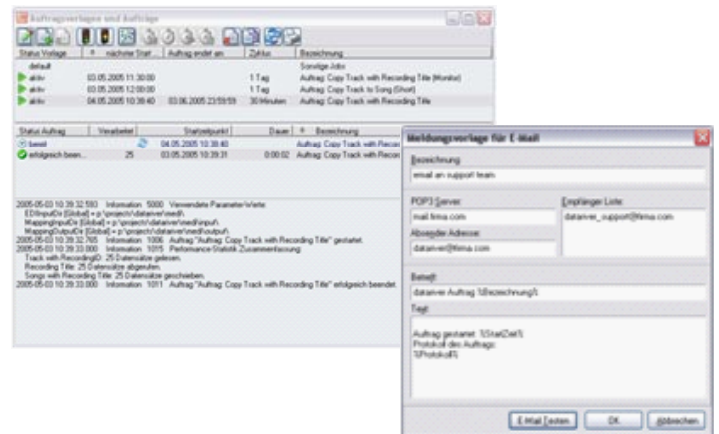
Flexible Datenintegration

- Einfache Integration von verschiedenen Dateiformaten (Excel, XML, Text, ...)
- Vielzahl an Adaptern für die Anbindung von Datenbanken und Systemen



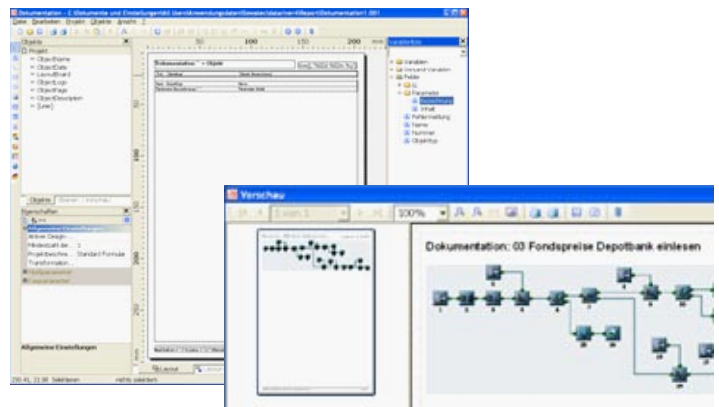
Auftragsmanager

- Scheduling von Prozessen
- Realtime Monitoring
- Exception Handling und Statusmeldungen per E-Mail



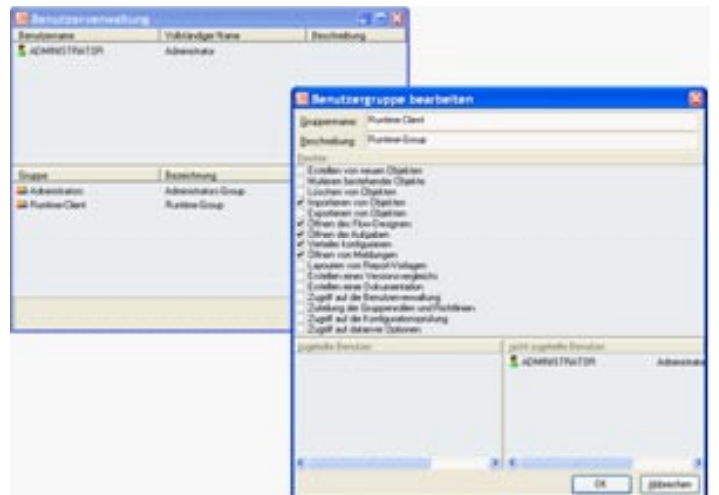
Dokumentation und Reporting

- Automatische Dokumentation der Flows und Prozessschritte
- Integrierte Report Factory für individuelle Erstellung von Meldungen und Auswertungen



Rollen- und Rechtekonzept

- Security-Einstellungen für Erstellung, Änderung und Ausführung von Prozessen



Sowatec AG
Mattenstrasse 14
CH-8330 Pfäffikon

Telefon +41 44 952 55 55
Fax +41 44 952 55 66

Sowatec Solutions GmbH
Geschäftsstelle Frankfurt
Gräfstrasse 97
D-60487 Frankfurt

Telefon +49 69 77 06 19 98 0

